



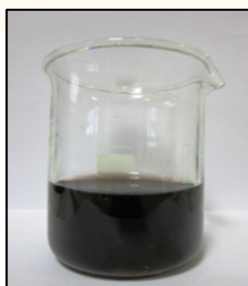
**WATER KITS SUPPLY**

ZT Pyrène Aéro Pôle - Téléport 3 - 65290 Juillan - FRANCE

Tél : + 33 5 62 95 17 94 Fax: + 33 5 62 95 34 27 Email : [contact@water-kits.fr](mailto:contact@water-kits.fr)



**ETAPE 4** : AJOUTER LE REACTIF **CL6** GOUTTE A GOUTTE SANS PRESSER TROP FORT SUR LE FLACON (TRES IMPORTANT). COMPTER LE NOMBRE DE GOUTTES UTILISEES POUR QUE LA COLORATION DEVIENNT JAUNE PALE. EN UTILISANT L'AGITATEUR, AJOUTER UNE LAMELLE DE REACTIF **CL2B** LA COLORATION DEVIENT BLEU/NOIR.



**ETAPE 5** : CONTINUER A AJOUTER LE REACTIF **CL6** GOUTTE A GOUTTE. COMPTER LE NOMBRE DE GOUTTES (TOTAL ETAPE 4 ET 5) UTILISEES POUR QUE LA COLORATION DISPARAISSE (INCOLORE)



**CALCUL DU ° CHLORO**

**° CHLORO = Nbre Gouttes CL6**  
**CHLORE ACTIF g/l = ° CHLORO x 3,17**

## CONTRÔLE DU DEGRE CHLOROMETRIQUE DE L'EAU DE JAVEL PURE

**ETAPE 1** : DANS LE FLACON EN VERRE, AJOUTER 2 PASTILLES DE REACTIF **CL2A** à 40 ML D'EAU. ECRASER ET REMUER POUR DISSOUDRE (Utiliser l'agitateur en plastique).



**ETAPE 2** : EN UTILISANT L'AGITATEUR EN PLASTIQUE, AJOUTER UNE PLEINE LAMELLE DE REACTIF **CL1P** ET MELANGER POUR DISSOUDRE



**ETAPE 3** : PRELEVER **0,5** ML DE JAVEL A ANALYSER AVEC LA SERINGUE 1 ML PUIS AJOUTER DANS LE FLACON EN VERRE. APPARITION D'UNE COLORATION BRUN/NOIR.

